

Казенное общеобразовательное учреждение
Ханты-Мансийского автономного округа-Югры
«Няганская школа-интернат для обучающихся с ограниченными возможностями
здоровья»

Информационно-коммуникативные технологии в логопедии: от диагностики до коррекции речевых нарушений у детей с ментальными нарушениями.

Подготовила:
Печенкина Лиана Леоновна
учитель-логопед
высшая квалификационная
категория

Нягань, 2026



Почему традиционные методы не всегда работают?

Категория детей

С чем сталкивается логопед

РАС 

Не смотрит в зеркало, не выполняет инструкции

ДЦП 

Не может повторить артикуляционную позу из-за спастики

ТМНР 

Не удерживает внимание на картинке больше нескольких секунд

**Традиционные инструменты →
недостаточны**

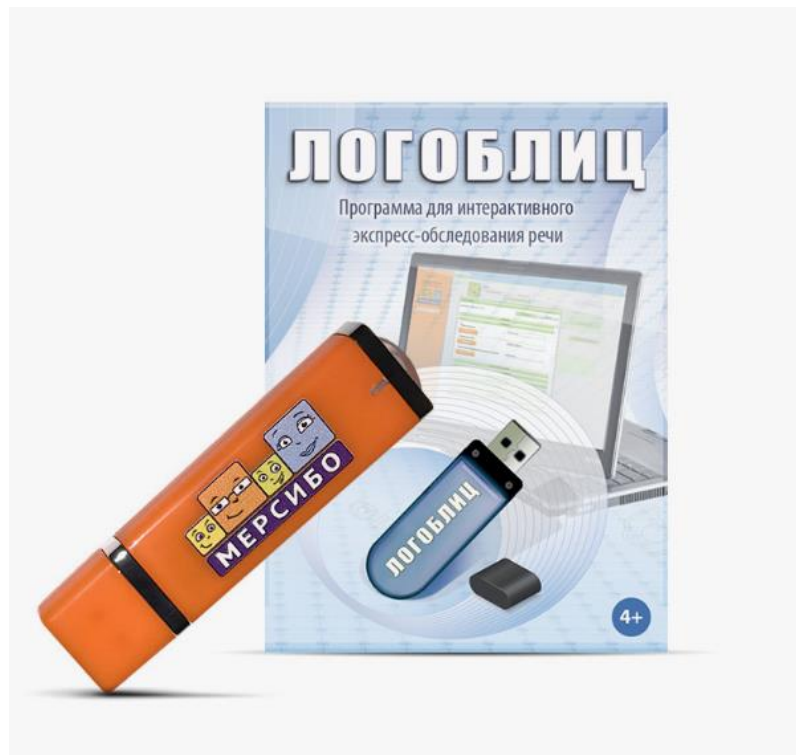


Основная проблема диагностики детей с ментальными нарушениями:

- быстрая утомляемость;
- низкая учебная мотивация и трудности установления контакта;
- бумажные альбомы с картинками в этой ситуации проигрывают: ребёнок теряет интерес уже к третьему заданию;
- учитель-логопед тратит время на перелистывание и ручную фиксацию результатов.



Экспресс обследование речи



«Лого Блиц» для дошкольников

Блок «Речевая карта»



Блок «Знакомство»

- Электронная речевая карта: клик → фиксация результата
- Блок «Знакомство» — нейтральные задания с движущимися объектами.
- Результат: контакт через 2–3 встречи.
- Время диагностики: 40 мин → 10–15 мин.
- Для ТМНР: одно занятие — 1–2 задания, можно прерваться и вернуться.



«Лого Блиц: Школа» для школьников

Речевая карта школьника
Изменено: 6 Декабря 2017 г., 09:48

Показки Л-У-Ж, Д-О-М, Г-Н-О-М, Ф-О-Н-Т-А-Н, Ч-А-Й, В-А-З-А

Литература: _____
Букварь: _____

Определение места звука в слове: _____

Исходная У: _____ Исходная П: _____

Определение количества и последовательности звуков в слове: _____

Назови первый, второй, последний звук в слове и т.п.

Продолжить

Дополнительные замечания:
Добавьте комментарий

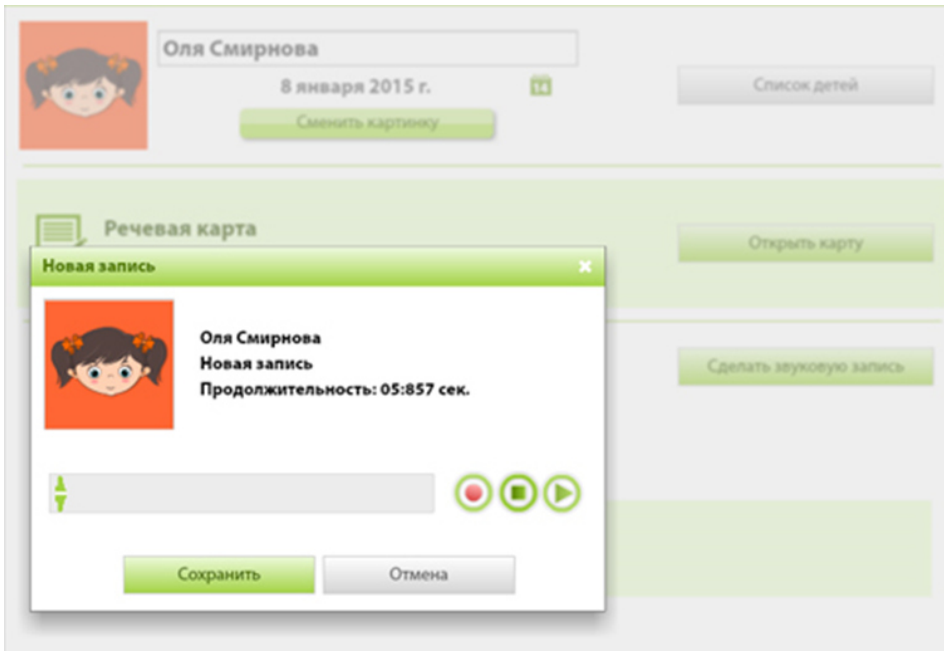
- Блок 2. Слово-речевая память
- Блок 3. Зрительно-пространственная память
- Блок 4. Пространственные представления
- Блок 5. Матрица высшего анализа и синтеза
- Блок 6. Навыки чтения
- Блок 7. Навыки письма
- Блок 8. Заурочное чтение
- Оценка чтения
- Оценка почерка



- Обследование письменной речи и чтения.
- 8 диагностических блоков + 2 уровня сложности.
- Ключевая функция: автоматическая диаграмма «слабых мест».
- Наглядный результат для родителей и ППк.



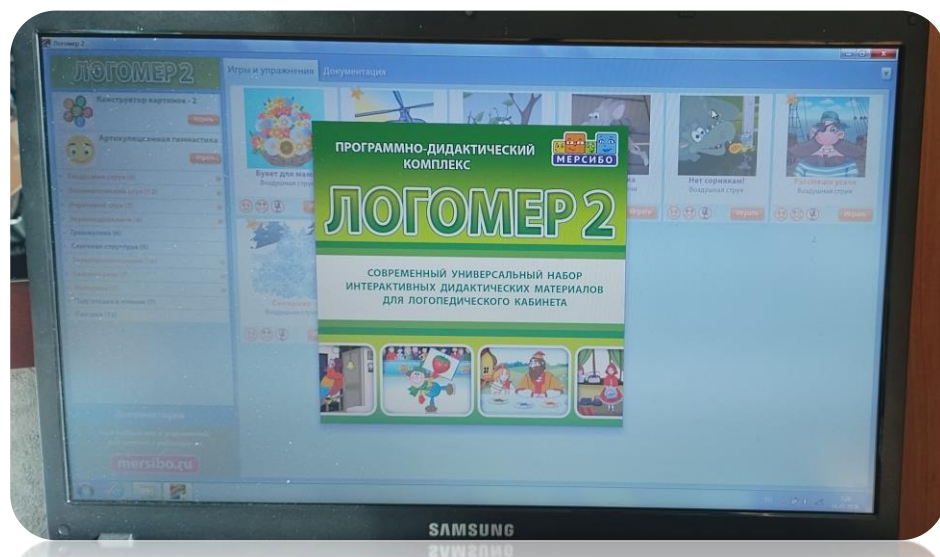
Звуковой журнал



- Звуковой журнал — аудиозапись речи в динамике.
- Начало года → через 3 месяца → через 6 месяцев.
- Объективное сравнение «до» и «после».
- Особенно важно при тяжёлых нарушениях (улучшения могут быть минимальными).



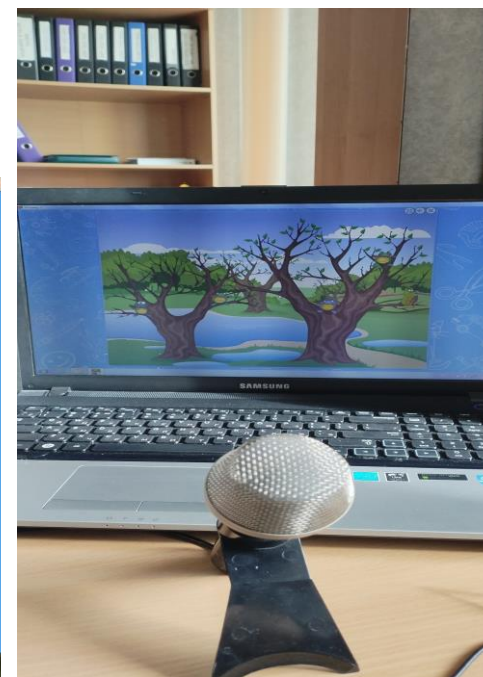
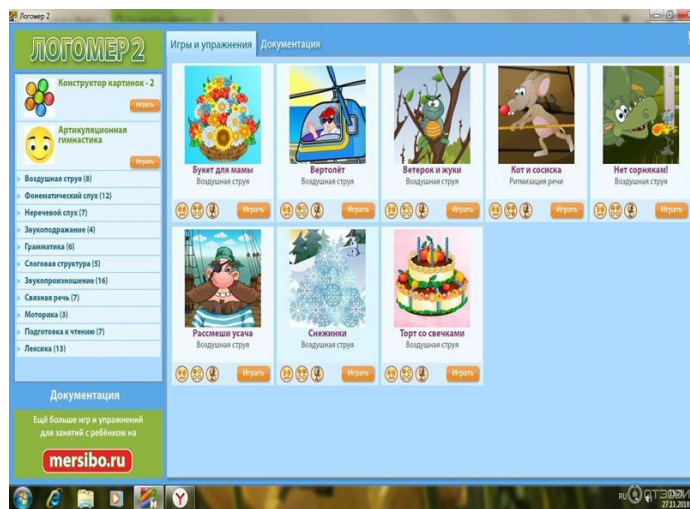
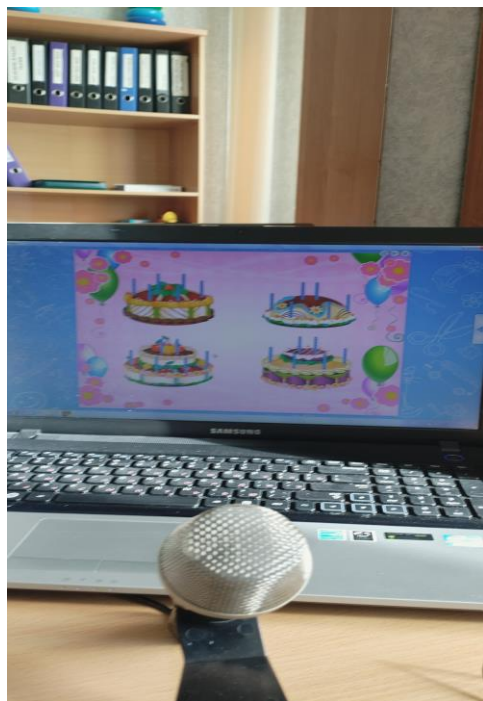
Коррекционный этап: «Логомер 2»



Программно-дидактический комплекс, включающий 90 интерактивных игр и упражнений по всем разделам логопедической работы: дыхание, фонематический слух, звукопроизношение, грамматический строй, слоговая структура, связная речь, моторика, конструктор картинок и т.д.



Игры блока «Дыхание, воздушная струя»



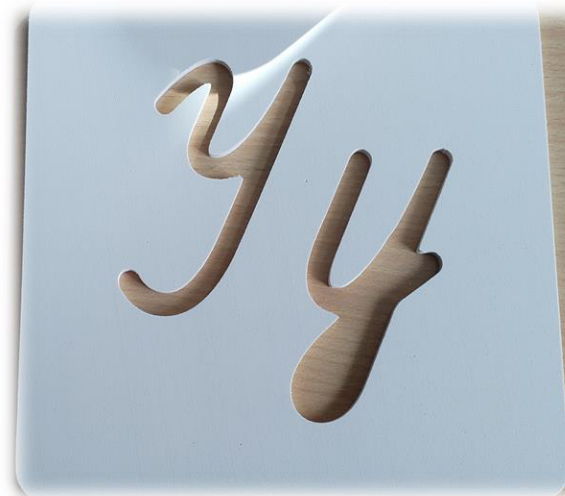
Блок «Звукопроизношение, фонематический слух»



Коррекционный этап: «ЛогоАссорти»



Коррекционный этап: «Море словесности»



Коррекционный этап: «Умное зеркало Artik Me»



Спасибо за внимание!

